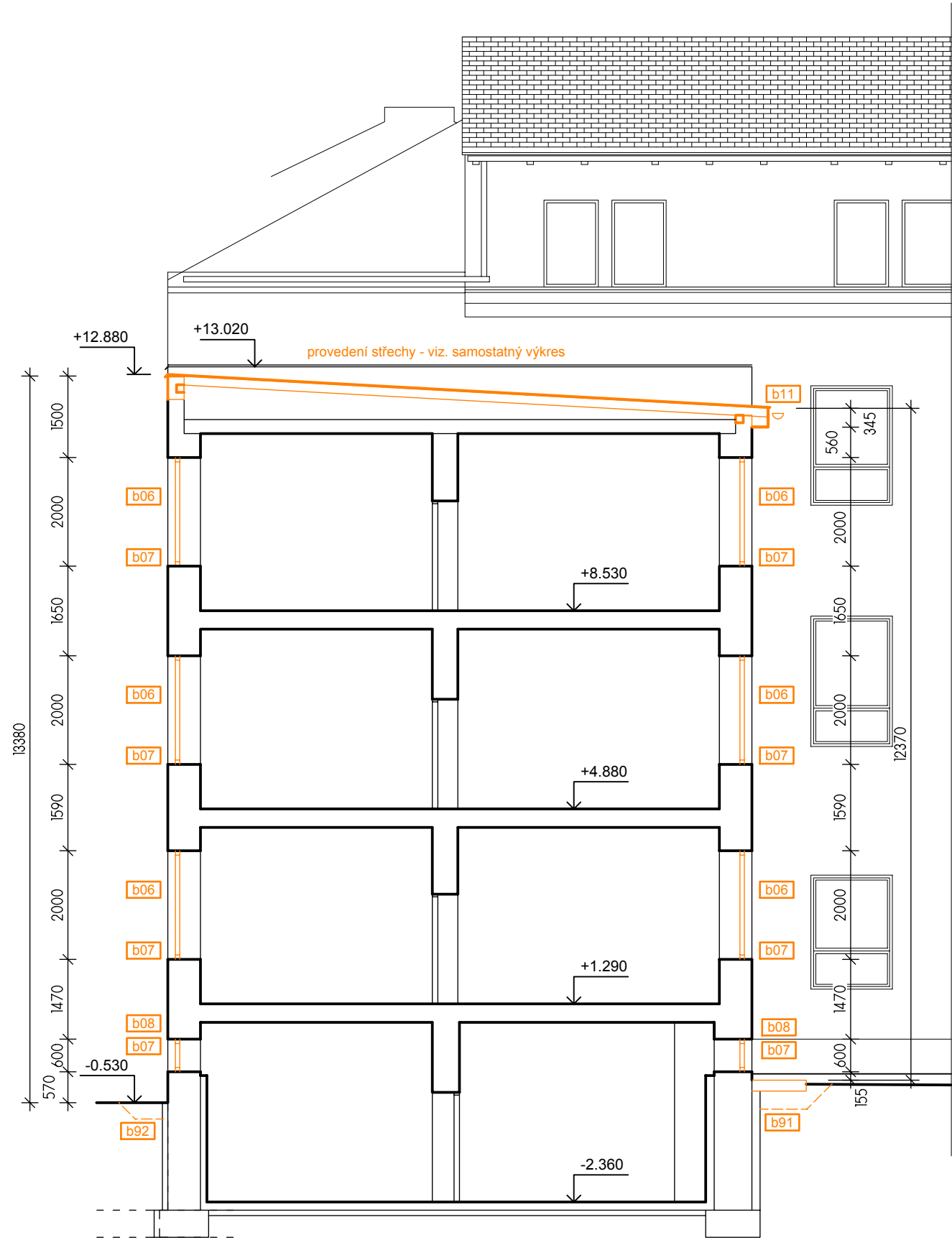
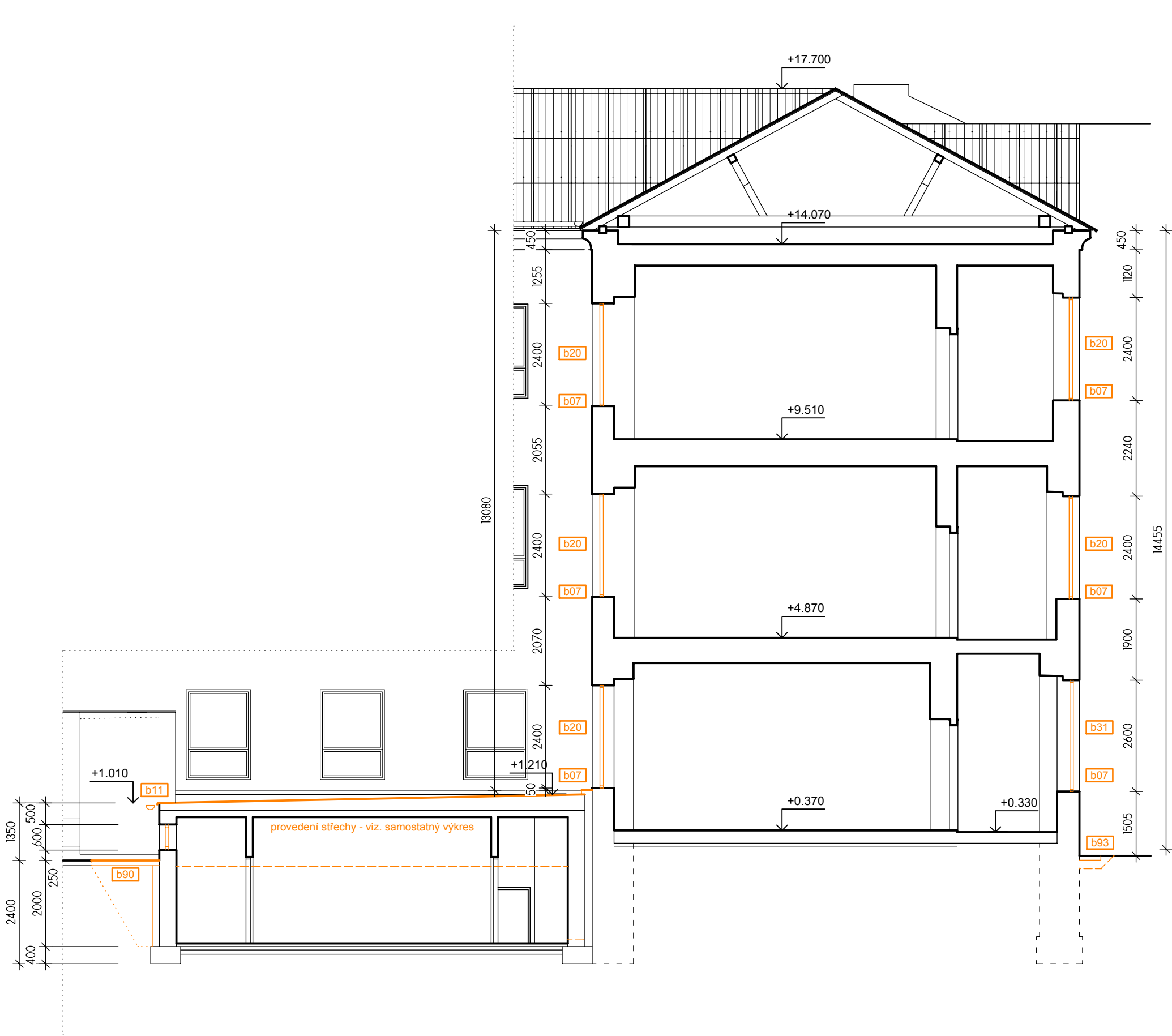


ŘEZ B-B'



ŘEZ C-C'

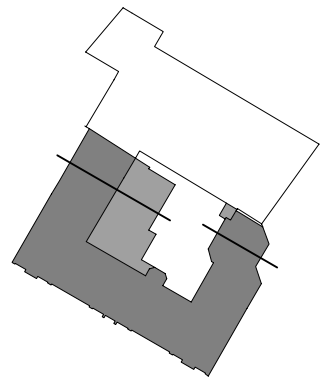



POZNÁMKY

- V SOULADU SE ZADÁNÍM PROJEKTANT PŘI ZPRACOVÁNÍ PROJEKTOVÉ DOKUMENTACE JAKO PODKLAD POUŽIL DOKUMENTACI STÁVAJÍCÍ HO STAVU BUDOVY ( ZPRACOVATEL ING. ARCH. ZBYŠEK ZACH, ENERGY BENEFIT CENTRE A.S. )
- TOUTO DOKUMENTACÍ JE TEŽ URČEN ROZSAH PLOCH A VÝMERY STAVEBNÍCH PRACÍ, KTERÉ DÍLO ŘEŠÍ

LEGENDA BOURACÍCH A DEMONTÁŽNÍCH PRACÍ

- viz. samostatná příloha



ČÁST DÍLA			ARCHITEKTONICKO - STAVEBNÍ ŘEŠENÍ			<div>PROJEKT</div> <div></div> <div>ING. ROMAN KUNC - ARCADIA PROJEKT SMETANOVY NABŘEŽÍ 1186 500 02 HRADEC KRÁLOVÉ ICO 72884398</div>		
ZODP. PROJEKTANT		VYPRACOVAL						
Ing. Roman Kunc		Ing. Roman Kunc						
HLAVNÍ INŽENÝR PROJEKTU						<div><div>Residence Šatlava Dlouhá 101-103 Hradec Králové 777 550 375</div></div>		
Ing. Jiří Slánský								
INVESTOR								
Středočeský kraj, Zborovská 11, 150 21 Praha 5								
AKCE						FORMÁT		
SNÍŽENÍ ENERGETICKÉ NÁROČNOSTI OBCHODNÍ AKADEMIE V KOLÍNĚ, KUTNOHORSKÁ Č.P. 41, 280 02 KOLÍN						8 A4		
						STUPEŇ		
						RDS		
OBJEKT						DATUM		
						12/2016		
						MĚŘÍTKO		
						1 : 100		
NÁZEV PŘÍLOHY						PŘÍLOHA Č.		
ŘEZ B-B, C-C - STÁVAJÍCÍ STAV, BOURACÍ PRÁCE						D. 1. 1. b. 19		